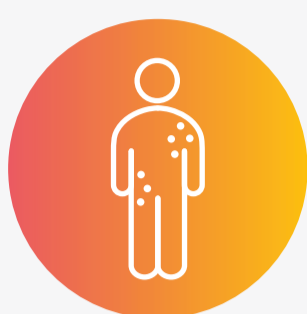


Chronische spontane Urtikaria – hohe Krankheitslast und unvorhersehbare Symptome

Was versteht man unter der chronischen spontanen Urtikaria?¹⁻⁴



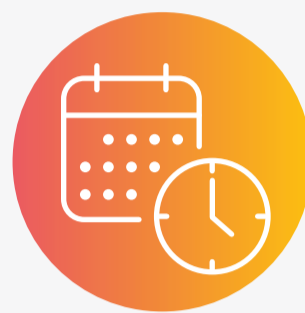
Die Erkrankung ist charakterisiert durch das **unvorhersehbare und wiederkehrende Auftreten** von stark **juckenden Quaddeln** und/oder **schmerzhaften Angioödem**



Keine allergische Reaktion, sondern eine **systemische Autoimmunerkrankung**

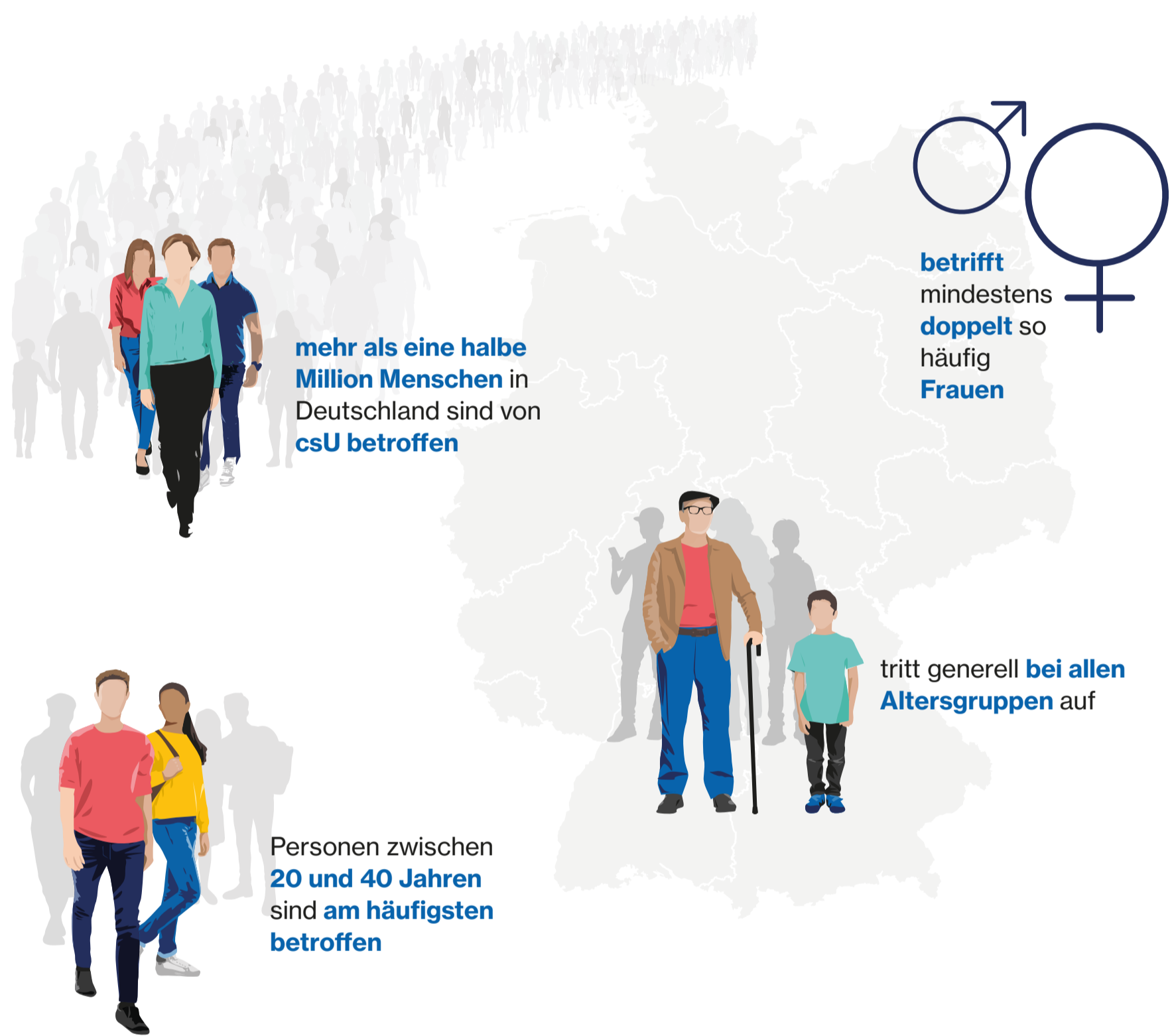


Auftreten ohne erkennbaren Auslöser mit einer Dauer von **mindestens sechs Wochen im Laufe eines Jahres**



csU tritt über einen **Zeitraum von meist bis zu fünf Jahren** immer wieder auf, in manchen Fällen sogar über Jahrzehnte hinweg

Prävalenz und Inzidenz der csU in Deutschland^{1-3,5}



Beschwerden gehen über Hautsymptome hinaus

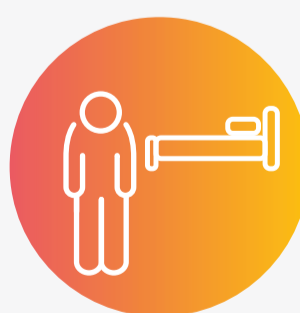


Bei **75 % der Betroffenen** geht die Urtikaria mit einem **starken Brennen** und **erheblichem Jucken** einher, das die Betroffenen im **täglichen Leben einschränkt**.⁶



Unvorhersehbare Krankheitsschübe führen zu erheblichen **Einschränkungen** und **Beeinträchtigungen** des **alltäglichen Lebens**.^{7,8}

Schlafstörungen⁹



negativer Einfluss auf Studium, Berufsstart und **Berufsleben**¹¹

starker emotionaler Stress^{3,10}



Schwierigkeiten bei **Sexualität und Familienplanung**¹²

soziale Isolation⁹



psychische Folgen,^{5-8,10} wie Depressionen oder Angstzustände

Referenzen:

- Zuberbier T et al. Allergy 2018;73(7):1393-414.
- Ghazanfar MN et al. World Allergy Organ J 2020;12(1):100097.3
- Maurer M et al. Allergy 2011;66(3):317-330.
- Navinés-Ferrer et al. J Immunol Res 2016;2016:8163803.
- Balip MM et al. Patient 2015;8(6):551-558.
- Maurer M et al. Allergy 2017;72:2005-2016.
- Maurer M et al. Allergy 2011;66(3):317-330.
- Vietri J et al. Ann Allergy Asthma Immunol 2015;115(4):306-311.
- Fricke J et al. Allergy 2020;75(2):423-432.
- Balip MM et al. J Eur Acad Dermatol Venerol 2018;32(2):282-290.
- Maurer M et al. Allergy 2017;72(12):2005-2016.
- Staubach Pet et al. Poster. DDG Kompakt 2019 P334.