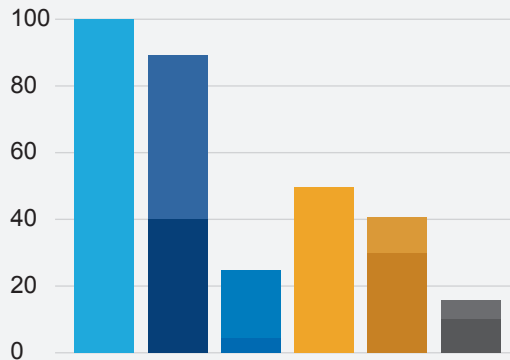


# Manifestationen der Psoriasis im Überblick

## Manifestationen:



**Plaque-Psoriasis: 100%<sup>1</sup>**

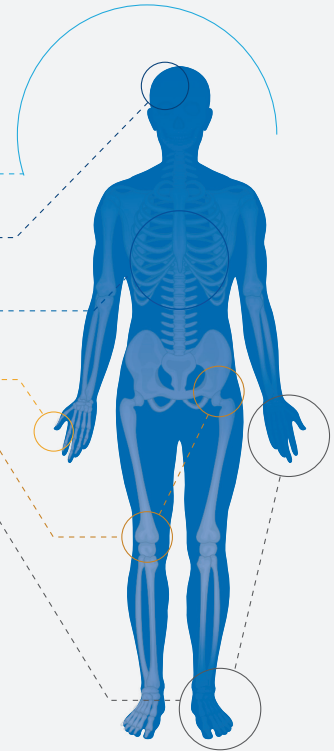
**Kopfhaut-Psoriasis: 40–90%<sup>2</sup>**

**Axiale Erkrankung: 5–25%<sup>3</sup>**

**Nagel-Psoriasis: 50%<sup>4</sup>**

**Psoriasis-Arthritis: 30–41%<sup>5, 6</sup>**

**Palmoplantare Psoriasis: 12–16%<sup>7</sup>**



## Fazit:

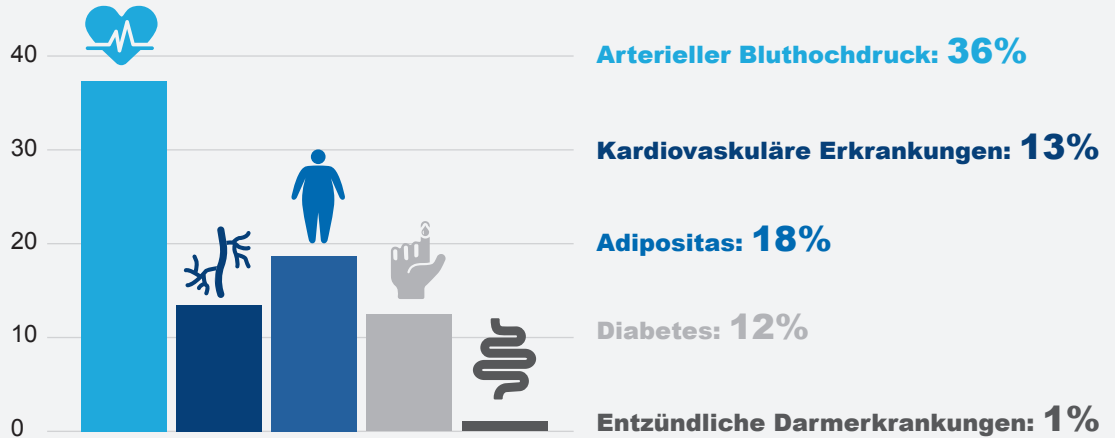
Das Spektrum der klinischen **Psoriasis-Manifestationen** ist groß. Neben der **Kopfhaut, Nägeln** sowie **Hand- bzw. Fußsohlen**, können auch die **Gelenke** von der Erkrankung befallen sein.

### Referenzen:

- 1 Duffin KC et al. Poster presented at SDEF 19th Annual Las Vegas Dermatology Seminar 2018.
- 2 Crowley J. J Drugs Dermatol 2010;9:912:2.
- 3 Richette P et al. Ann Rheum Dis 2013;72:566:3.
- 4 Baran R et al. Dermatology 2010;221(Suppl. 1):1.
- 5 Reich K et al. Br J Dermatol 2009;160:1040:5.
- 6 Mease PJ et al. J Am Acad Dermatol 2013;69:729:6.
- 7 Merola JF et al. Dermatol Ther 2018;31:e12589.

# Psoriasis – Breites Spektrum an Begleiterkrankungen

## Begleiterkrankungen:<sup>1,2</sup>



## Fazit:

Psoriasis ist eine **Systemerkrankung** und **betrifft** damit **nicht nur** die **Haut**, sondern die Krankheit **gilt** auch **als Risikofaktor** für das **Auftreten weiterer Erkrankungen** und kann sich damit auf den **gesamten Organismus** auswirken.